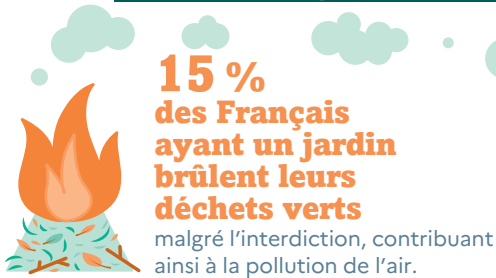


Jeter ses déchets verts avec les ordures ménagères : une infraction
La réglementation en vigueur oblige désormais tous les particuliers à trier leurs biodéchets, y compris les résidus de jardin.
En cas de non-respect, vous vous exposez à une amende forfaitaire de 35 euros, pouvant grimper à 75 euros en cas de retard de paiement, voire 150 euros si l'affaire est portée devant le tribunal de police.
source : le parisien

QUELLES SOLUTIONS POUR BIEN UTILISER SES DÉCHETS VERTS ?

LE BRÛLAGE, UNE PRATIQUE INTERDITE



15 %
des Français
ayant un jardin
brûlent leurs
déchets verts

malgré l'interdiction, contribuant ainsi à la pollution de l'air.

**Un gâchis monumental :
830 000 tonnes**
de déchets verts sont
brûlés par an, ce sont donc
des ressources organiques qui ne
viennent pas nourrir les sols.

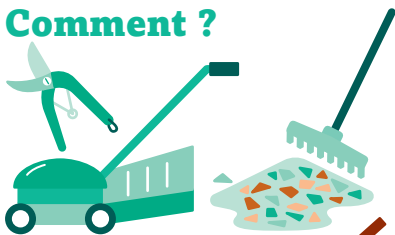
Les risques du brûlage...

- ▶ Impacts sur la santé (émission de polluants nocifs dans l'air)
- ▶ Risque d'incendies
- ▶ 750 € d'amende

Même dans une zone avec obligation légale de débroussaillage, le brûlage doit être évité à tout prix.

PROFITEZ D'UNE RESSOURCE PRÉCIEUSE

Comment ?



Broyer

Pailler

Composter

- ▶ Un volume de végétaux réduit et la possibilité de les utiliser sur place
- ▶ Des sols plus fertiles grâce aux apports de matières organiques des végétaux
- ▶ Un jardin plus résistant à la sécheresse et aux maladies

QUELS DÉCHETS VERTS ?

Feuilles mortes,
branches d'arbres,
taille de haies,
mauvaises herbes,
tonte de pelouse
...

Pourquoi ?

Faire des économies !

En eau et en équipement :

- ▶ Pas d'achat de compost et de paillage pour le jardin
- ▶ Pas besoin de s'équiper d'une remorque et de dépenser de l'essence pour aller à la déchèterie
- ▶ Économies d'eau grâce au paillage qui réduit l'évaporation de l'humidité des sols

Plus de bien-être !

- ▶ Plus de temps : pas besoin d'aller à la déchèterie, ni d'arroser
- ▶ Moins de pollution autour de soi

Réaliser une haie sèche

- ▶ Accueil de la biodiversité



Le retour au sol : une solution écologique

Compostés ou utilisés en paillage, les végétaux issus de l'entretien du jardin et du potager contribuent à améliorer la qualité des sols, qui manquent souvent d'apports en matières organiques. Ils deviennent plus résilients aux aléas climatiques : sécheresse, lessivage des sols, érosion...

DES ASTUCES POUR MOINS DE DÉCHETS ET PLUS DE NATURE

1 Favoriser les arbustes à croissance lente et réduire le volume d'herbe coupée à éliminer en utilisant la fonction mulching de votre tondeuse. C'est moins de végétaux coupés dont il faut s'occuper.

2 Garder un coin sauvage : prairie fleurie, tas de branches coupées... et laisser place à la nature ! Cet espace naturel permet d'accueillir et de nourrir les abeilles, papillons, hérissons...

3 Se rapprocher de sa collectivité pour savoir si elle propose de prêter ou louer un broyeur de végétaux.